

私たちは良質な徳島すぎの生産者であり 林業家のTSウッドハウスです

WE ARE T.S. WOODHOUSE, PRODUCERS OF HIGH QUALITY JAPANESE CEDAR IN TOKUSHIMA.

スギ(杉 *Cryptomeria japonica*)は、スギ科に分類される常緑高木で日本固有種の針葉樹であり古くから建築材料として最も親しまれている樹種の一つです。

「スギ」の由来は「まっすぐ」とも言われ、神社の境内などの巨木は御神木としての威厳を持っています。

一方、建築材料としてのスギは、色目の美しさ、加工のしやすさなどが特徴で、暖かさと柔らかさを実感させるものです。

私たちが林業を営む徳島県・木頭林業地域は四国の太平洋側に位置し、日照・雨量・気温等、気候風土に恵まれた古くからの良質な杉の産地です。そして近年、私たちは現代の日本の住まいのあり方に疑問を抱き、先人の築き上げてきた杉を利用した住環境を見直し、「人に対する住環境」「強度」「乾燥」「耐久性・耐蟻性」等の数々の実験を継続的に行い、その優れた品質・性能を実証してきました。

どうぞ、私たちの住環境・そして自然環境に対するご提案をご覧ください。

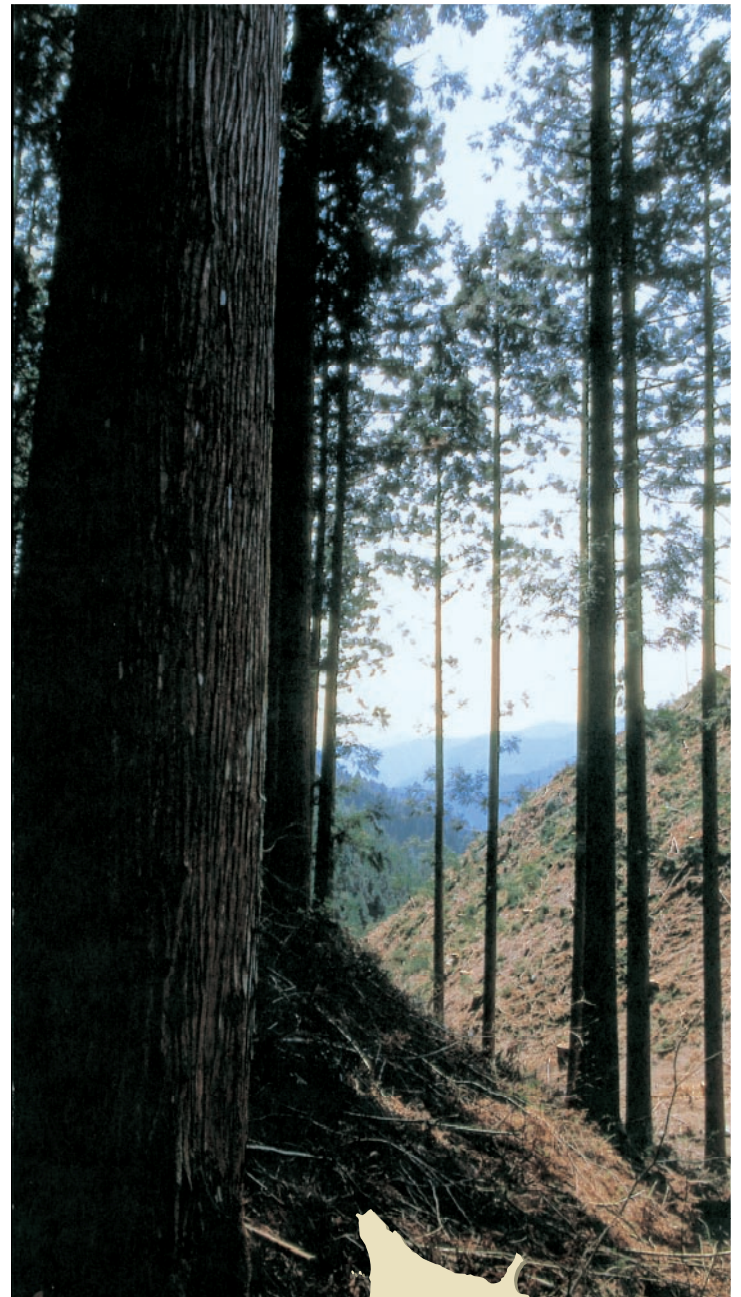
A sub species of *Cryptomeria*, *Cryptomeria japonica* is an evergreen conifer native to Japan. Since it is said to grow "straight" by nature, gigantic cedars conferred with divinity, stand majestically in the precincts of shrines.

On the other hand, familiar as building material since ancient times, its beautiful color, distinctive grain, warmth, softness and ease in processing are obvious merits.

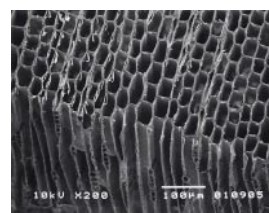
Our wood comes from Tokushima Prefecture's Kito forestry Zone, on the Pacific Ocean side of Shikoku. Climatically favourable for Japanese cedar in terms of sunlight, rainfall and temperature, it has been producing high quality timber since long ago.

Since a few decades, our doubt in the modern trend in Japanese residences has led our association to reevaluate the traditional Japanese cedar dwelling. Through various experiments that reveal the superior quality and performance of Japanese cedar with respect to strength, drying, durability, termite-resistance etc, it is convincingly a very appropriate material for residential environments.

Here is our proposal for a simultaneously better residential and natural environment.



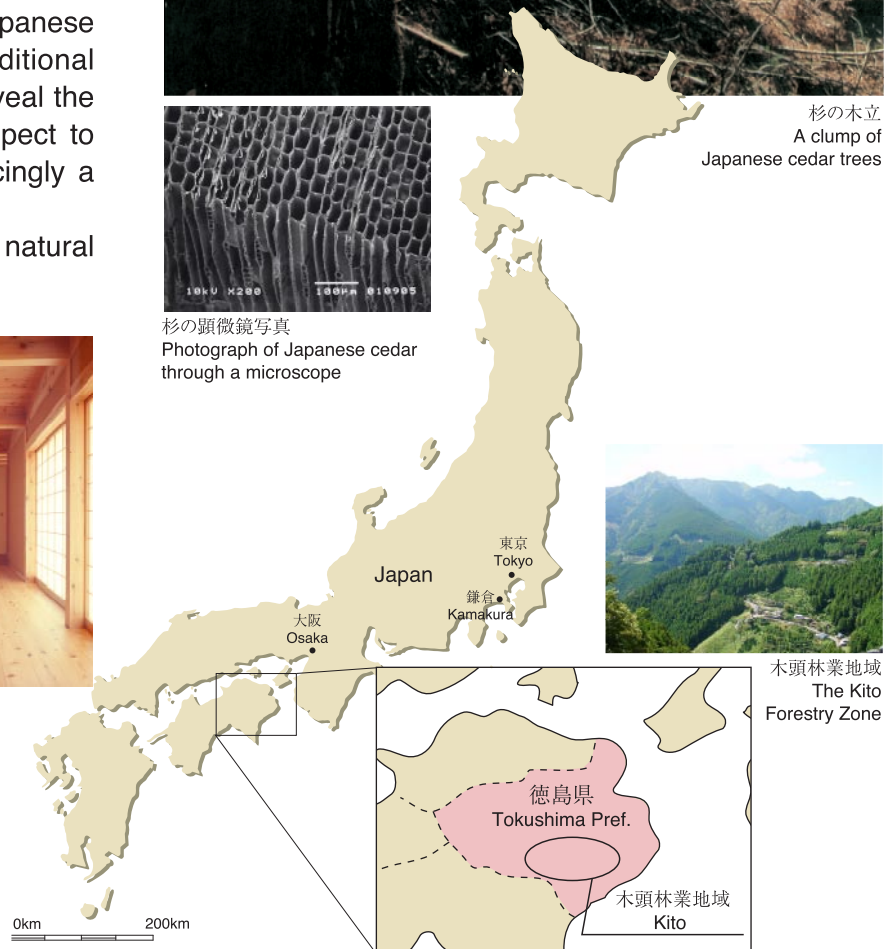
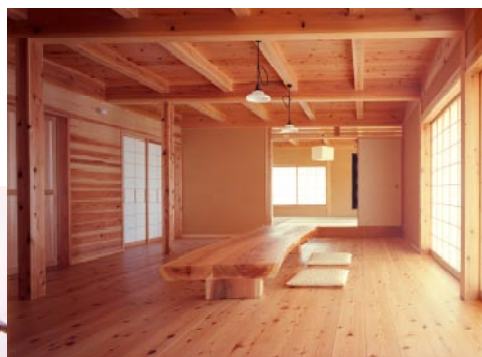
杉の木立
A clump of
Japanese cedar trees



杉の顕微鏡写真
Photograph of Japanese cedar
through a microscope



徳島・ゆたかのモデルハウス
'Yutakano', our model house
in Tokushima



木頭林業地域
The Kito
Forestry Zone

